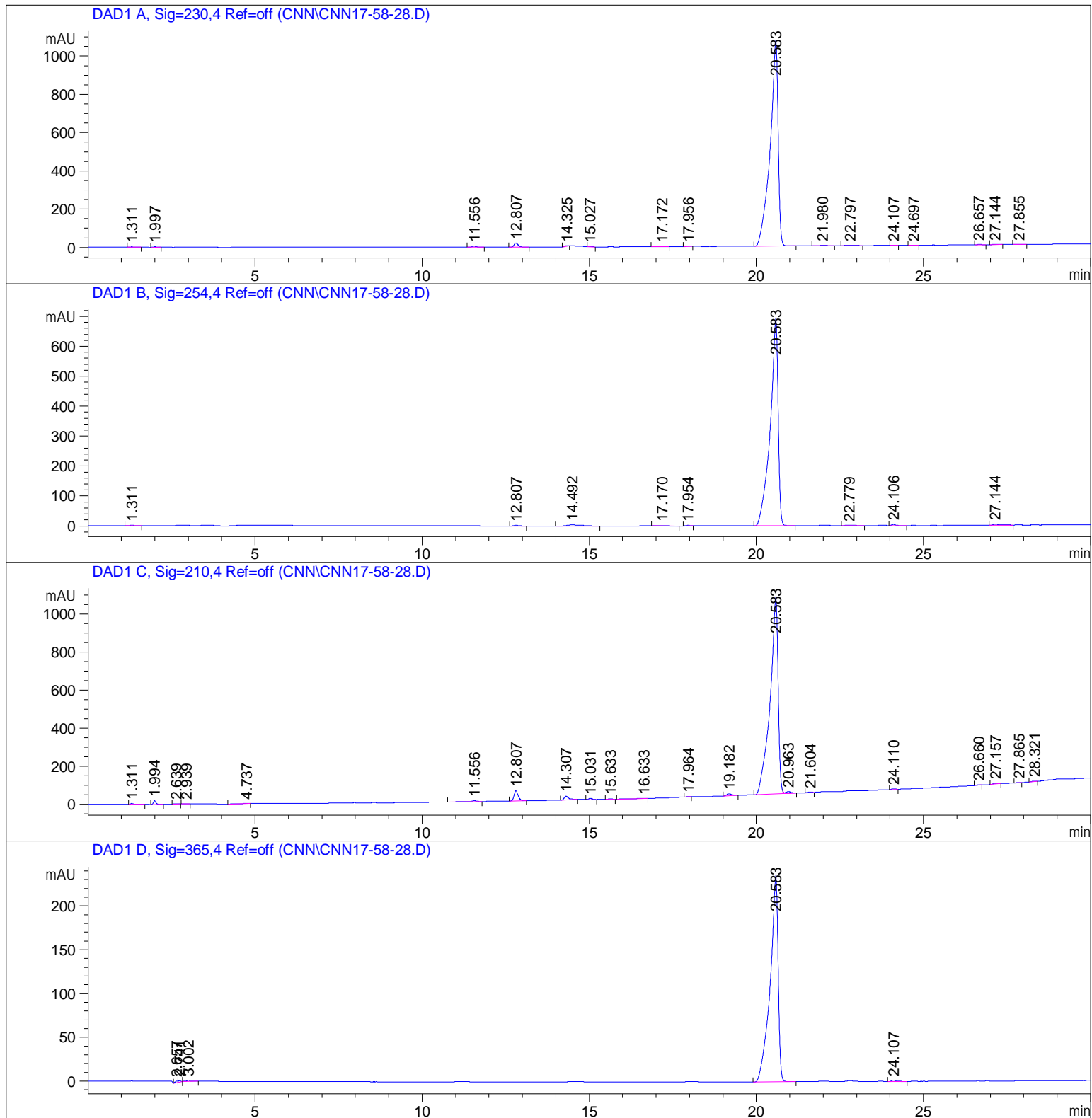
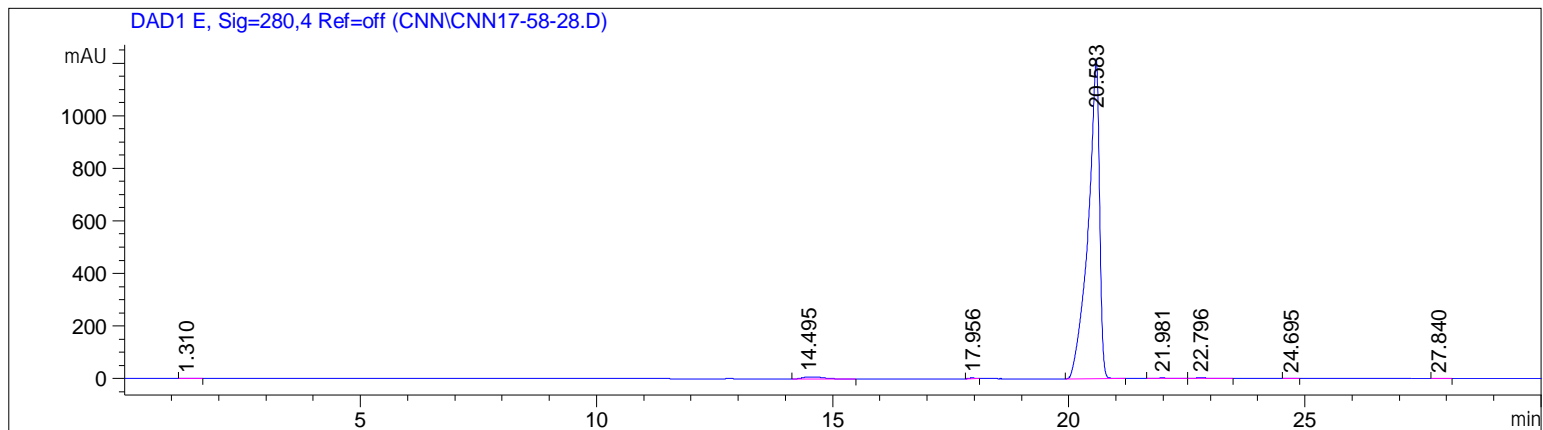


样品名称: CNN

=====  
 采集操作者 : 系统  
 样品操作者 : 系统  
 采集仪器 : 1200DAD 位置 : 61  
 进样日期 : 2022/10/27 18:00:12 进样次数 : 1  
 进样量 : 10.000  $\mu$ l  
 方法 : D:\ChemStation\1\Methods\DEF\_LC.M  
 上次更改 : 2022/10/27 17:56:58 : 系统  
 (调用后修改)



样品名称: CNN



=====  
 面积百分比报告  
 =====

排序 : 信号  
 乘积因子 : 1.0000  
 稀释因子 : 1.0000  
 内标使用乘积因子和稀释因子

信号 1: DAD1 A, Sig=230,4 Ref=off

峰 #	保留时间 [min]	类型	峰宽 [min]	峰面积 [mAU*s]	峰高 [mAU]	峰面积 %
1	1.311	BB	0.0698	12.60266	2.63308	0.0685
2	1.997	BB	0.0808	15.82122	2.93942	0.0859
3	11.556	BB	0.1348	39.65740	4.50238	0.2154
4	12.807	BB	0.1325	187.19025	21.72964	1.0169
5	14.325	BB	0.1094	20.43916	2.93070	0.1110
6	15.027	BB	0.1052	8.87012	1.34051	0.0482
7	17.172	BB	0.1382	11.58204	1.24865	0.0629
8	17.956	BB	0.1281	16.24897	2.01485	0.0883
9	20.583	BB	0.2334	1.79493e4	1071.55383	97.5073
10	21.980	BB	0.2869	33.38671	1.65829	0.1814
11	22.797	BB	0.2781	52.05865	2.89049	0.2828
12	24.107	BB	0.1073	9.56276	1.40756	0.0519
13	24.697	BB	0.1284	8.93417	1.10408	0.0485
14	26.657	BB	0.1329	11.75473	1.25947	0.0639
15	27.144	BB	0.1604	17.65785	1.68264	0.0959
16	27.855	BB	0.1351	13.08804	1.40005	0.0711

总量 : 1.84082e4 1122.29565

样品名称: CNN

信号 4: DAD1 D, Sig=365,4 Ref=off

峰 #	保留时间 [min]	类型	峰宽 [min]	峰面积 [mAU*s]	峰高 [mAU]	峰面积 %
1	2.657	BV	0.0743	9.99889	1.87255	0.2529
2	2.741	VB	0.0641	6.94419	1.55414	0.1757
3	3.002	BB	0.0953	8.24585	1.27720	0.2086
4	20.583	BB	0.2333	3914.64771	233.81677	99.0288
5	24.107	BB	0.1326	13.20154	1.47266	0.3340

总量 : 3953.03817 239.99331

信号 5: DAD1 E, Sig=280,4 Ref=off

峰 #	保留时间 [min]	类型	峰宽 [min]	峰面积 [mAU*s]	峰高 [mAU]	峰面积 %
1	1.310	BB	0.0737	6.09493	1.19204	0.0295
2	14.495	BB	0.3795	182.51437	6.79191	0.8844
3	17.956	BB	0.1294	19.64267	2.40313	0.0952
4	20.583	BB	0.2336	2.03028e4	1210.66260	98.3843
5	21.981	BB	0.2870	47.66254	2.44920	0.2310
6	22.796	BB	0.2936	55.58453	2.97963	0.2694
7	24.695	BB	0.1296	10.57272	1.29048	0.0512
8	27.840	BB	0.1579	11.35116	1.10469	0.0550

总量 : 2.06362e4 1228.87368

=====  
\*\*\* 报告结束 \*\*\*