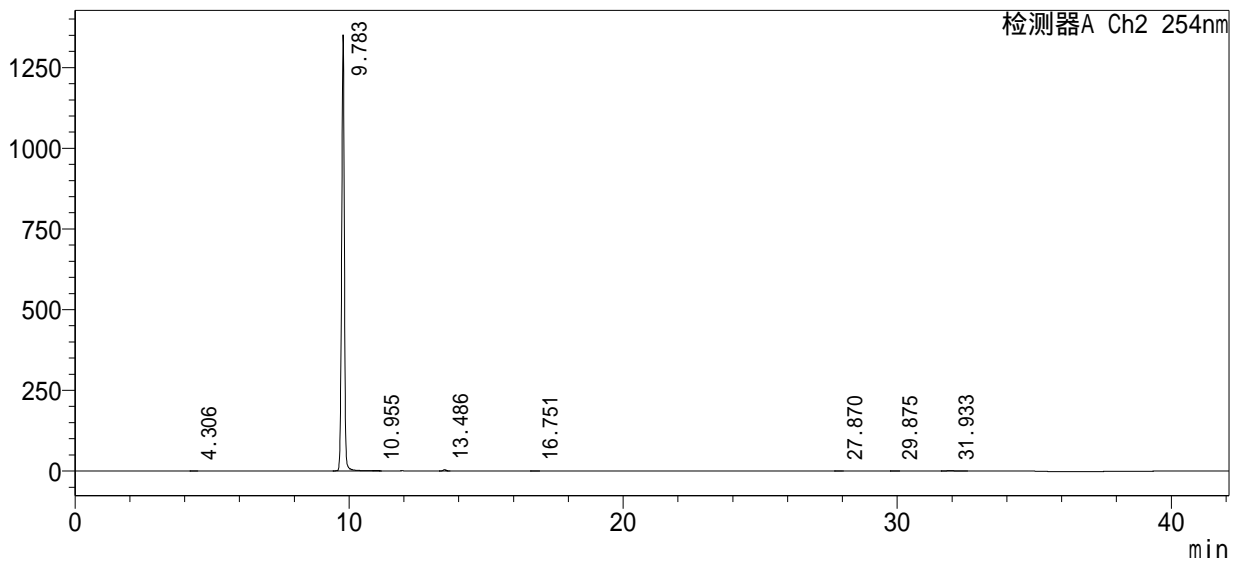


<色谱图>

mV



<峰表>

检测器A Ch2 254nm

峰号	保留时间	面积	高度	面积%	理论塔板数(USP)	理论塔板高度(USP)
1	4.306	2127	342	0.023	9414	15.933
2	9.783	9217037	1351163	99.273	42830	3.502
3	10.955	2162	421	0.023	83036	1.806
4	13.486	29045	4235	0.313	79616	1.884
5	16.751	3263	477	0.035	120864	1.241
6	27.870	2647	292	0.029	220692	0.680
7	29.875	2420	357	0.026	395786	0.379
8	31.933	25878	1191	0.279	59470	2.522
总计		9284579	1358478	100.000		

